

# STATA "Paquete de Software estadístico"

**STATA**<sup>®</sup>

Muchas  
Gracias!

Thecasesolution.com



# STATA "Paquete de Software estadístico"

**STATA**<sup>®</sup>

Muchas  
Gracias!

Thecasesolution.com

## Conclusión

STATA demuestra ser un programa viable, útil y oportuno para desarrollar actividades como el de estudios estadísticos o el de análisis de una población. Finalmente podemos decir que STATA es un programa que se adecua a las necesidades del usuario al que viene con un manual para su comprensión y además posee pequeños detalles según la cantidad de datos que se quiere analizar por lo tanto este se adapta al tamaño del estudio o trabajo que se desea obtener el que permite analizar datos, representarlo gráficamente y realizar estadísticas.

## Utilización

Para Manipular, modificar y realizar operaciones matemáticas en una matriz de datos el cual se almacena en la memoria del ordenador.

- **Manipulación de datos**
- **Operaciones matemáticas**
- **Visualización de datos**

## Por que usar STATA



- **Facilidad de uso**
- **Interactividad**
- **Flexibilidad**
- **Seguridad**
- **Actualización**
- **Soporte técnico**
- **Comunidad**
- **Integración**
- **Compatibilidad**
- **Escalabilidad**
- **Seguridad**
- **Actualización**
- **Soporte técnico**
- **Comunidad**
- **Integración**
- **Compatibilidad**
- **Escalabilidad**

Fue creado en el año 1985 por "Stata Corp."



## Definición de Aplicación

Stata es una aplicación que fue desarrollada para realizar análisis estadísticos, por lo tanto, permite el análisis de datos, por lo tanto, es un buen programa para un estudio en trabajos de investigación médica, biológica, económica y social.

## Tipos de Archivos

Stata tiene una gran diversidad de tipos de documentos entre los cuales están:



- **Archivos de datos**
- **Archivos de comandos**
- **Archivos de salida**
- **Archivos de gráficos**
- **Archivos de ayuda**
- **Archivos de configuración**
- **Archivos de logs**
- **Archivos de scripts**
- **Archivos de macros**
- **Archivos de plantillas**
- **Archivos de fuentes**
- **Archivos de estilos**
- **Archivos de temas**
- **Archivos de paletas de colores**
- **Archivos de paletas de fuentes**
- **Archivos de paletas de estilos**
- **Archivos de paletas de temas**
- **Archivos de paletas de paletas de colores**
- **Archivos de paletas de paletas de fuentes**
- **Archivos de paletas de paletas de estilos**
- **Archivos de paletas de paletas de temas**

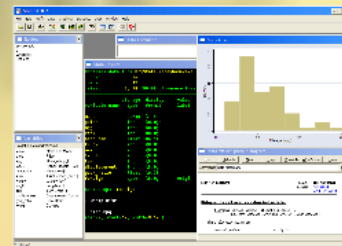
## Desventajas



Fue creado en el  
año 1985 por  
"Stata Corp."

Definición de STATA : "Data Analysis  
and Statistical Software"

Es una herramienta estadística para  
Windows, Mac OS y Linux en sus distintas  
versiones





**Review**

```
sysuse auto
d
whelp hist
hist mpg
```

**Stata Command**

**Stata Results**

```
Contains data from C:\Stata8\ado\base/a/aut
obs:      74
vars:     12
size:     3,478 (99.9% of memory free)
```

variable name	storage type	display format	value label
make	str18	%-18s	
price	int	%8.0gc	
mpg	int	%8.0g	
rep78	int	%8.0g	
headroom	float	%6.1f	
trunk	int	%8.0g	
weight	int	%8.0gc	
length	int	%8.0g	
turn	int	%8.0g	
displacement	int	%8.0g	
gear_ratio	float	%6.2f	
foreign	byte	%8.0g	origin

**Variables**

Target: Command Window

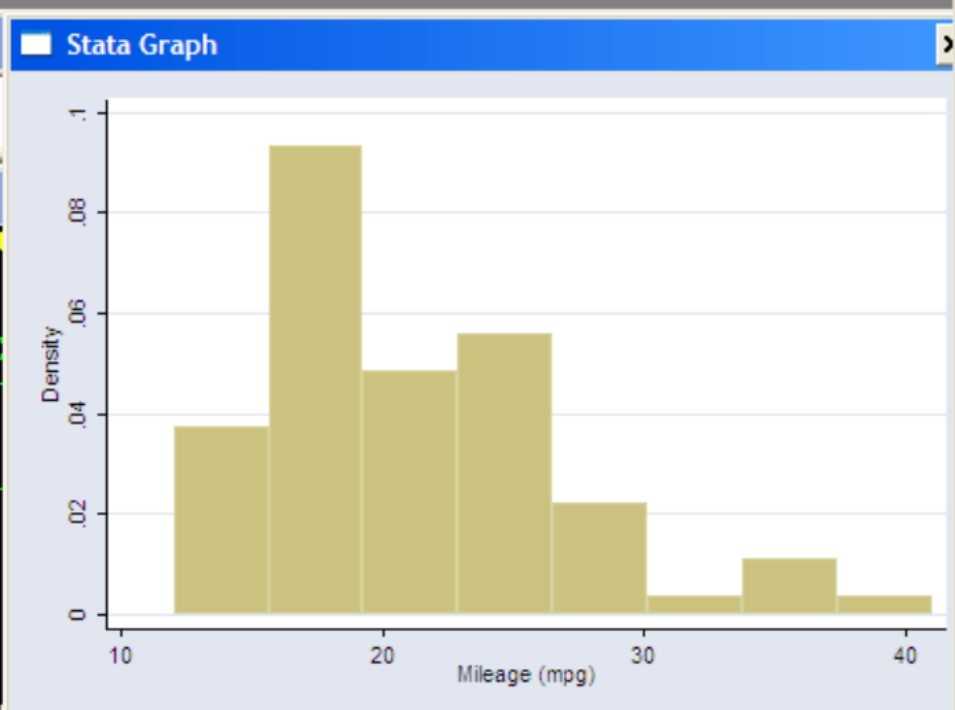
make	Make and Model
price	Price
mpg	Mileage (mpg)
rep78	Repair Record 1978
headroom	Headroom (in.)
trunk	Trunk space (cu. ft.)
weight	Weight (lbs.)
length	Length (in.)
turn	Turn Circle (ft.)
displacement	Displacement (cu. in.)
gear_ratio	Gear Ratio
foreign	Car type

```
Sorted by: foreign

. whelp hist

. hist mpg
(bin=8, start=12, width=3.625)

.
```



**Stata Viewer [help histogram]**

Back Refresh Search Help Contents What's New News

Command: help histogram

---

help for **histogram** manual: [\[R\] histogram](#)  
dialogs: [histogram](#)  
[easy histogram](#)

---

**Histograms for continuous and categorical variables**

```
histogram varname [weight] [if exp] [in range] [,
[discrete_options] continuous_options] common_options ]
```

where *discrete\_options* are

<i>discrete_options</i>	description
-------------------------	-------------

# Definición de Aplicación

Stata es una aplicación que fue desarrollada para realizar análisis estadísticos en muestras aleatorias sobre poblaciones, por lo tanto, es un buen programa para ser utilizado en trabajo de investigación médica, biológica, bioestadística y área de salud

# Utilización

Para Manipular, modificar y realizar operaciones matemáticas en una matriz de datos el cual se almacena en la memoria del ordenador

## 1° Fase Análisis exploratorio de datos

Es la primera fase de análisis estadístico. Se realiza mediante diferentes datos estadísticos en que se puede obtener una presentación gráfica de la información.

## 3° Fase Estadísticas Univariadas

Estas consisten en la media, mediana, la moda, diferentes percentiles, valores máximos y mínimos, así como las medidas de dispersión que consisten en: rango y desviación estándar.

## 2° Fase Gráfico

Stata posee una gran diversidad de representaciones gráficas, proporcionando flexibilidad tanto en su apariencia como en su contenido. Algunos tipos de gráficos son: Lineales, Barras, Torta, histogramas, caja, tallo y hoja, Scatterplot, estrella, las que pueden contener líneas gruesas, claras, regiones de confianza, sombreadas.

# 1º Fase Análisis exploratorio de datos

Es la primera fase de análisis estadístico  
Se realiza mediante diferentes datos estadísticos en que se puede obtener una presentación gráfica de la información

## 2° Fase Gráfico

Stata posee una gran diversidad de representaciones gráficas, proporcionando flexibilidad tanto en su apariencia como en su contenido. Algunos tipos de gráficos son: Lineales, Barras, Torta, histogramas, caja, tallo y hoja, Scatterplot, estrella, las que pueden contener líneas gruesas, claras, regiones de confianza, sombreadas.