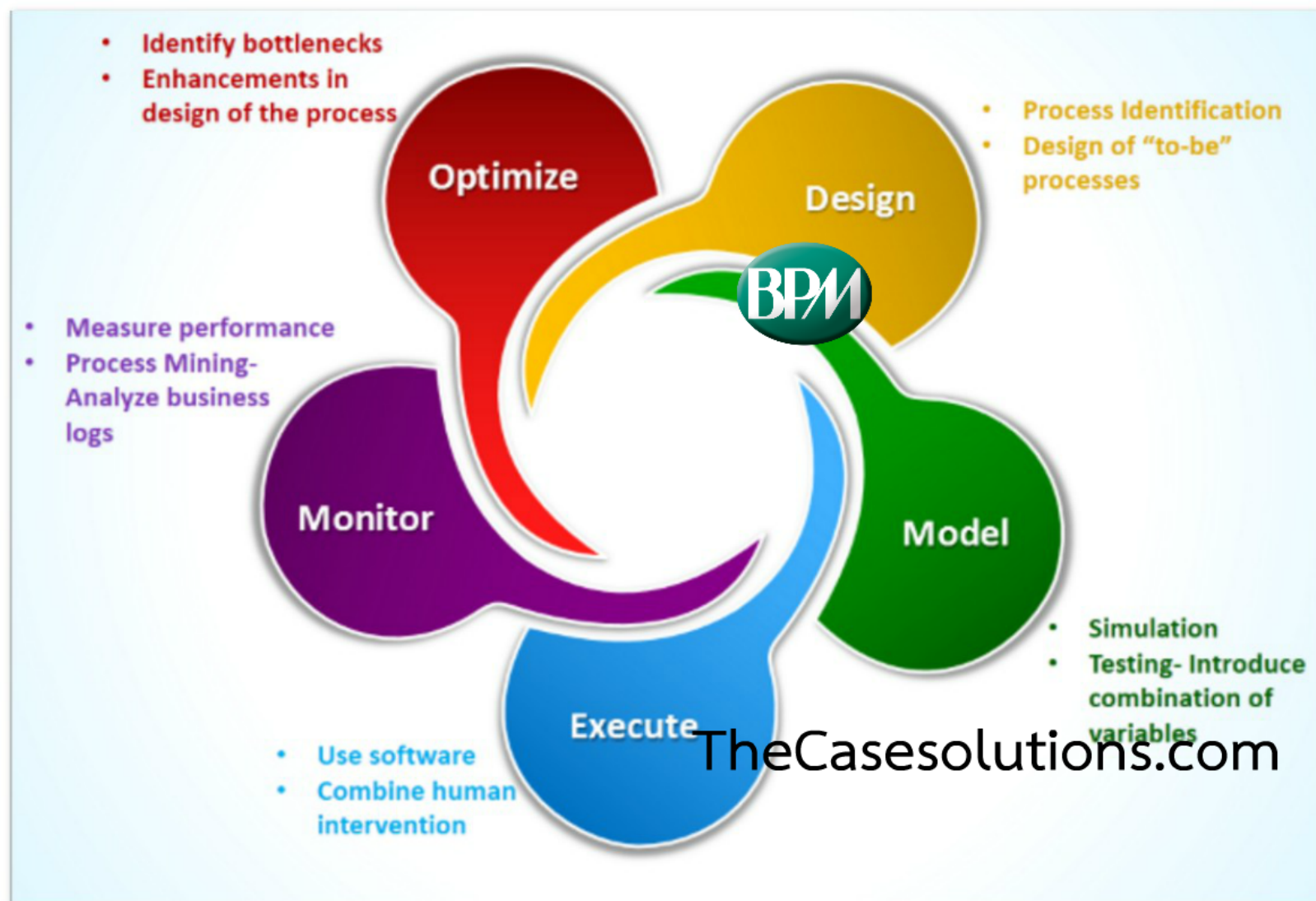
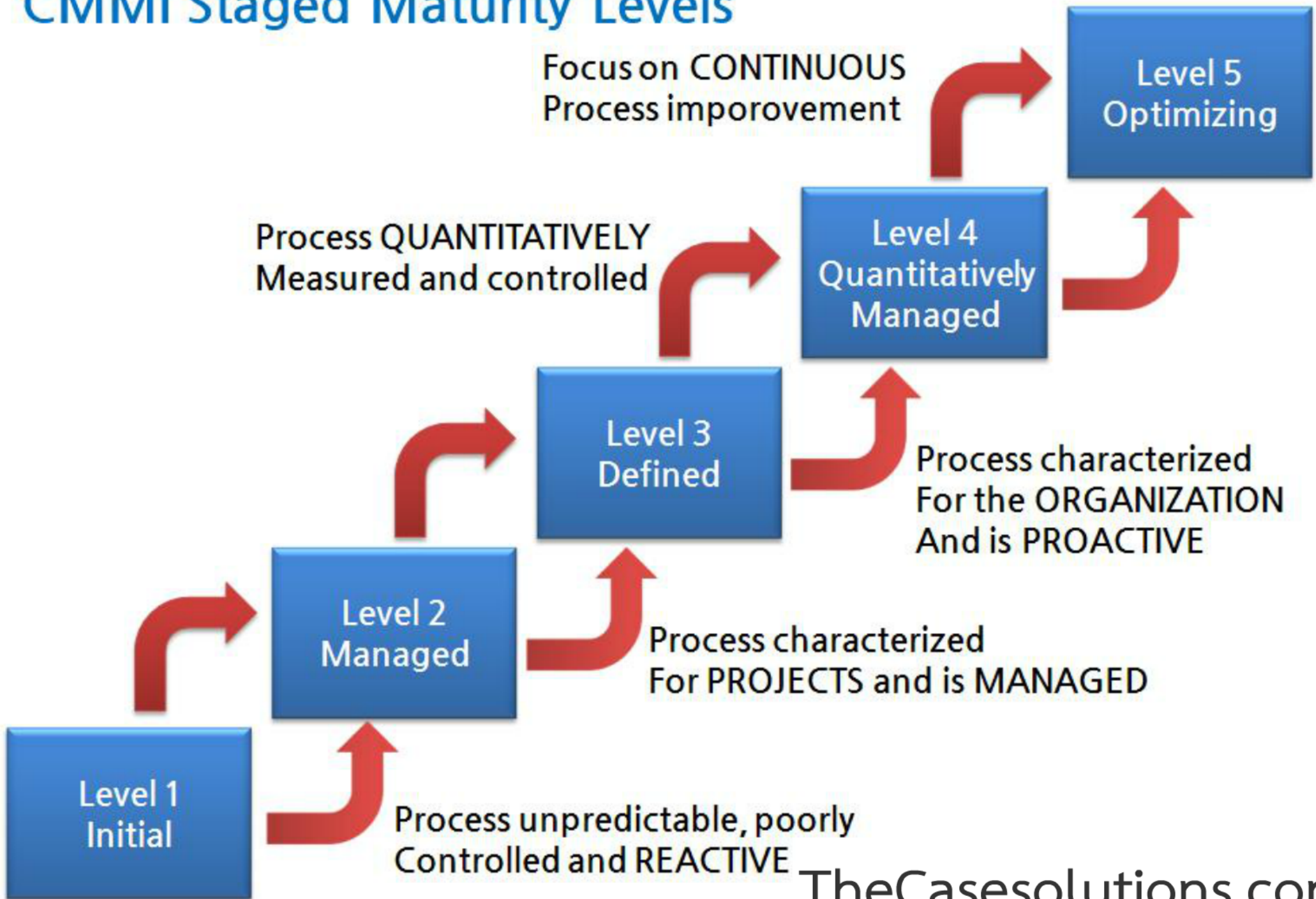


Process Management Strategy for XYZ Limited - KLTD Division



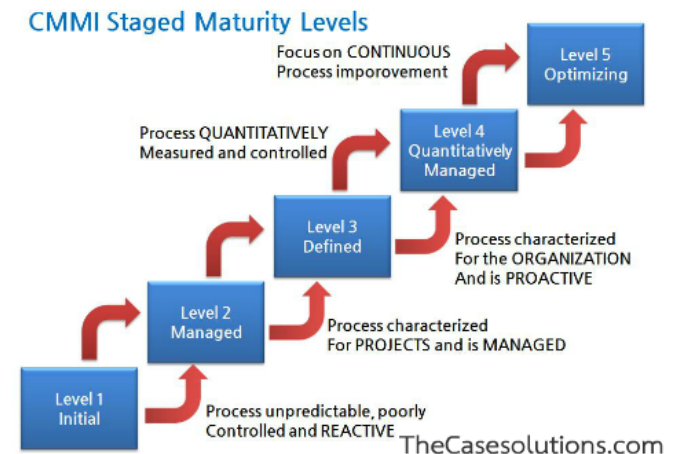
CMMI Staged Maturity Levels





ย่อมาจาก Capability Maturity Model Integration , CMMI คือมาตรฐาน
ที่วัดความสามารถของกิจการ และการปรับปรุงกิจการ โดยมหาวิทยาลัย
Carnegie Mellon (CMU) โดยดูจาก Business Process ของกิจการ
ได้จัดลำดับความสามารถของกิจการไว้ 5 Levels

TheCasesolutions.com





TheCasesolutions.com

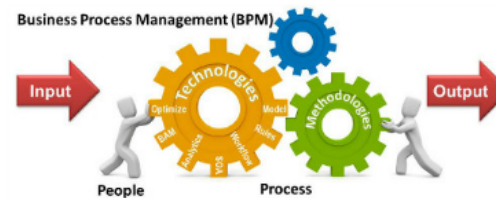
"BPM is

a management practice that provides for governance of a business's process environment toward the goal of

- improving agility and
- operational performance.

BPM is a structured approach employing methods, policies, metrics, management practices and

software tools to manage and continuously optimize an organization's activities and processes."



TheCasesolutions.com

Gartner®

"BPM is

a management practice that provides

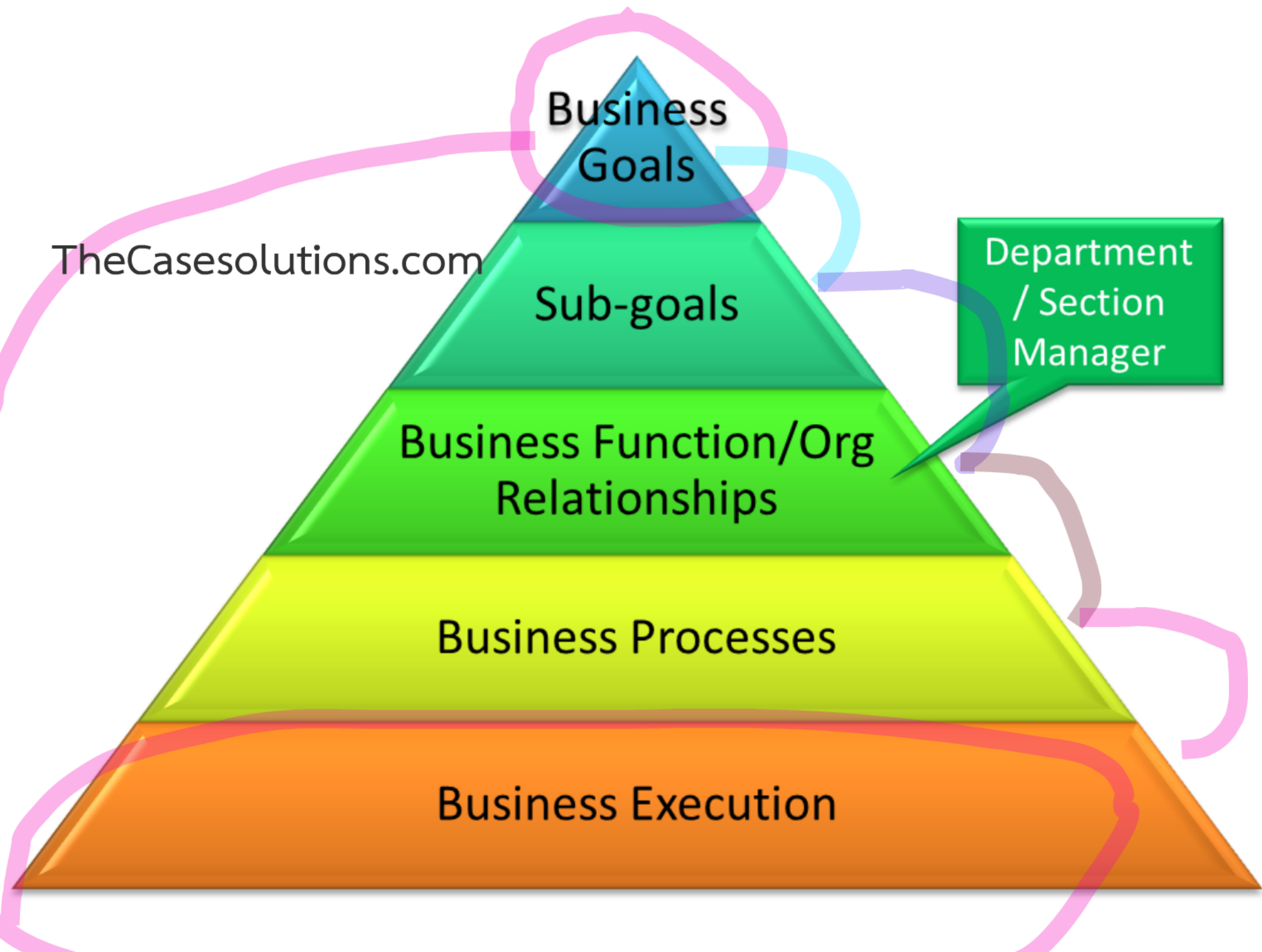
บริษัท GE ได้กำไร และ ผลผลิต เพิ่มขึ้นเป็นเลขสองหลัก มีการใช้ทรัพยากร และเงินทุนอย่างเหมาะสม หลังจากทำ BPM

จากงานวิจัยของ Forrester พบว่ากิจการที่ทำ BPM พนักงานปฏิบัติการทำงานได้เพิ่มขึ้น 30-50 %
และพนักงานที่เป็น Knowledge worker มีผลงานเพิ่มขึ้นถึง 15-30 %

Gartner รายงานผลการสำรวจว่า 80 % ของบริษัทที่ทำ BPM ได้ Internal Rate of Return ดีกว่า 15 %

NIST Manufacturing Extension Partnership ได้ระบุว่าลูกค้าที่ทำ BPM ได้ผลดังต่อไปนี้

- Lead Time (Cycle Time) reduced by 90%
- Productivity increased by 50%
- Work-In-Process Inventory reduced by 80%
- Quality improved by 80%
- Space Utilization reduced by 75%
- Sales volume increase of 20%
- Revenue increase of 40%





สรุปผลดีต่อกิจการคือ

TheCasesolutions.com

- รายได้มากขึ้น
- ต้นทุนลดลง
- Compliance ลดความรั่วไหลจากการทุจริต
- ช่วยให้ผู้บริหารรู้สถานะการทำงานของกิจการ
- ช่วยลดความเสี่ยง ความผิดพลาด
- ผลผลิตเพิ่มขึ้น
- ลูกค้ามีความพึงพอใจ
- เพิ่มความสามารถในการแข่งขัน
- ปรับเปลี่ยนและยืดหยุ่นดี (Innovation Agility)