


TUMI AND THE DOUGHTY HANSON VALUE ENHANCEMENT GROUP (VEG) THECASESOLUTIONS.COM



TUMI AND THE DOUGHTY HANSON VALUE ENHANCEMENT GROUP (VEG) THECASESOLUTIONS.COM



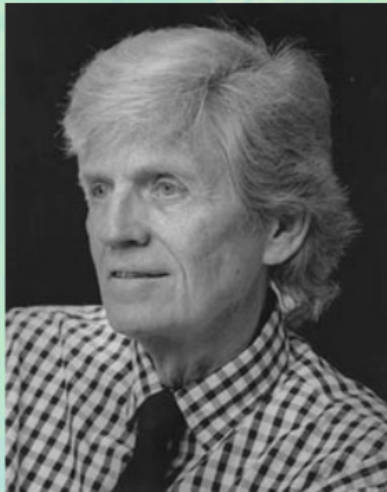
Thématique: Arts, technique et expressions
Domaine: arts du visuel
Associé à: Cambell's Soup Can's, Andy Warho

TheCaseSolutions.com

Introduction:

HANSON, *Supermarket lady*, 1969,
166x70x70cm , Sculpture, Ludwig,
Budapest, Hongrie ?

Mouvement artistique: hyperréalisme



Sculpteur: Duane Hanson
1925- 1969
l'hyperréalisme, le pop art et le
photoréalisme

TheCaseSolutions.com

Contexte historique: A la fin des années
30, premiers supermarchés, hausse du
pouvoir d'achat

Problématique

Comment ces oeuvres montrent t'ils la société de consommation moderne ?

Annonce du plan:

Annonce du plan:

- description de l'oeuvre
- interprétation
- réponse à la problématique
- association avec une autre oeuvre

TheCaseSolutions.com

DESCRIPTION:

a) La femme

- enveloppée
- bigoudis dans les cheveux
- cigarette au coin de la bouche
- vrais cheveux
- yeux de verre
- vrais vêtement: communs
- regard dans le vide, fatigué

b) caddie

- Débordant
- Paquets et boites de conserves



TheCaseSolutions.com

Interpretation

- moulage de taille réelle,
- consommateur = personne fatigué, presque sans vie
- femme = majorité de la société,
- vêtements communs: vie modeste
- femme serrés dans ses vêtements moulants = produits sérés/ débordants du Caddie

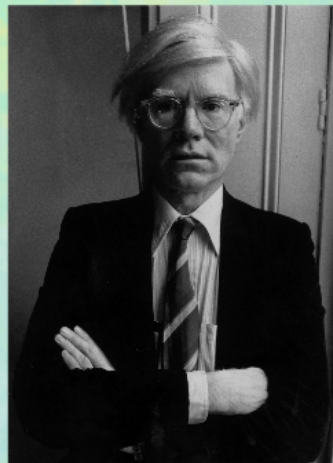


TheCaseSolutions.com

ASSOCIATION AVEC UNE AUTRE OEUVRE

a) Introduction

WARHOL, *Cambell's Soup Can's*, 1962,
32toiles de 50,8x40,6, peinture acrylique
et licites peint en sérigraphie sur toile,
MoMA



Andy Warhol
1928 - 1987
Themes utilisées: objet de
consommation, stars, mort

TheCaseSolutions.com

Contexte historique: les trentes glorieuses

Description et interpretation

- rouge et blanc dominant
- peint en 3D
- réaliste
- sérigraphi
- rappelant rayons de magasins



TheCaseSolutions.com

