

Microsoft: New Wine in an Old Bottle?

TheCaseSolutions.com



Microsoft: New Wine in an Old Bottle?

TheCaseSolutions.com

Quellen

- R. K. Oliver, M. D. Webster (1992) Supply Chain Management: Logistik-Einführung in eine Strategie
- Sebastian Kimmert (2004) Grundlagen der Beschaffung, Produktion und Logistik, Band 1
- Local et al. (2004) Informations-Diskussionen in Supply Chain: The Bullwhip Effect, Management Science, Vol. 50, No. 12, pp. 1875-1896
- Harms Jansen (2018) Supply Chain Management: Grundlagen, Strategien, Instrumente und Controlling 10.

Bilder: wikipedia.org



Zusammenfassung

Ziel:
Effektivität und Effizienz der Supply Chain

3 Phasen:
1. strategisch
2. taktisch
3. operativ

Bullwhip-Effekt:
Lokale Informationsverarbeitung
Engpassphän
Prezifluktuation
Auftragsbündelung

4.4. Auftragsbündelung

sehr grosse Bestellung in einem
-> Programm zusammenfassen
(siehe auch 4.1)

Übungen:
Lieferanten anrufen
Anfrage "Partner"

4.2. Engpassphän

Engpass = kritische Ressource
-> der Faktor, der eine
zurücklagert ist

Übungen:
1. Mitarbeiter auf Basis
Tabelle laden
2. Fertigungsbeleg laden

4.3. Preisfluktuation

Werbung = viele kleine Nachfrage
-> kleine Nachfrage
-> Liefermengen schwanken

Lösung:
vor Webchat an Kunden

**4.1. Lokale
Informationsverarbeitung**

Prognose basierend auf Prognose auf
-> lokale Bewertung der Flexibilität

Lösung: bessere Kommunikation

4. Bullwhip-Effekt

keine Schwankungen in der Nachfrage
=> grosse Schwankungen bei Bestellungen,
Logistikbeständen => Lieferengpässe oder
Überproduktion => Ineffizienz

"Pompers-Effekt"
homogenes Gut, trotzdem Schwankungen
=> 4 Hauptgründe

3. Phasen

- 📅 strategisch
- 🏭 taktisch
- 👤 operativ

TheCaseSolutions.com

2. Warum?

Globale Wettbewerb
First-to-Market
hohe Kundenerwartungen

TheCaseSolutions.com

1. Was ist SCMP?

Supply Chain Management
=> Disziplin

Das
-> Koordination, Integration der Ressourcen
zwischen einzelnen Mitgliedern der Lieferkette
Steigerung der Effektivität und Qualität
=> Prozessoptimierung

TheCaseSolutions.com

ÜBERBLICK

1. Was ist SCMP?
2. Warum?
3. Phasen
4. Bullwhip-Effekt
5. Lösung

TheCaseSolutions.com

ÜBERBLICK

1. Was ist SCM?
2. Warum?
3. Phasen
4. Bullwhip-Effekt
 - 4.1. Lokale Informationsverarbeitung
 - 4.2. Engpasspoker
 - 4.3. Preisfluktuation
 - 4.4. Auftragsbündelung
5. Quellen

TheCaseSolutions.com

1. Was ist SCM?

Rohstofflieferant => Endkonsument

Ziel:

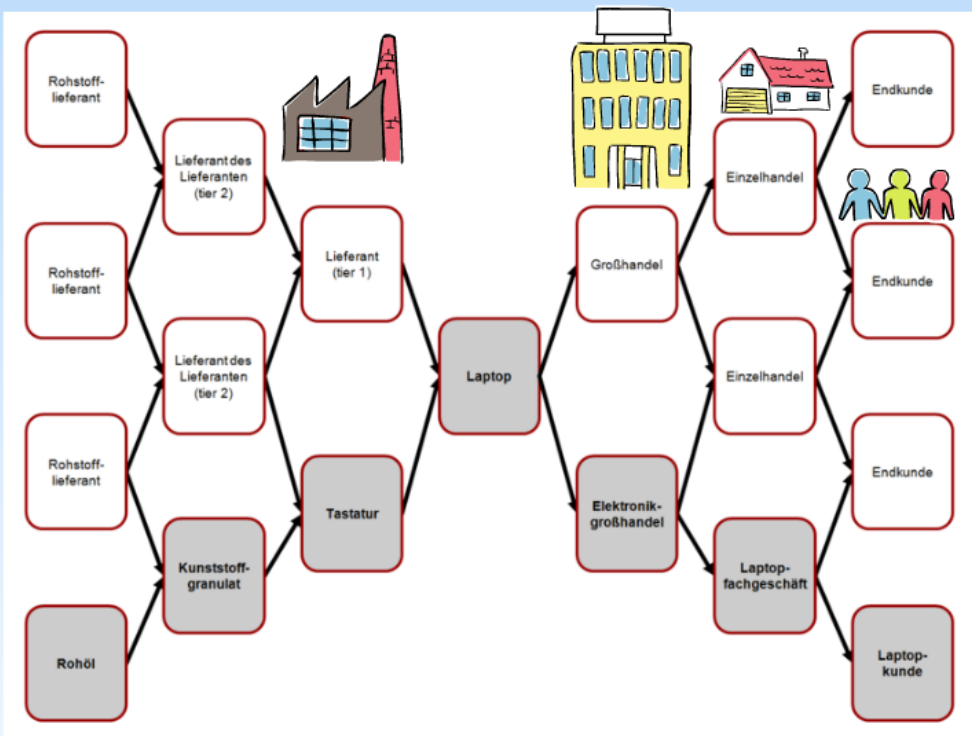
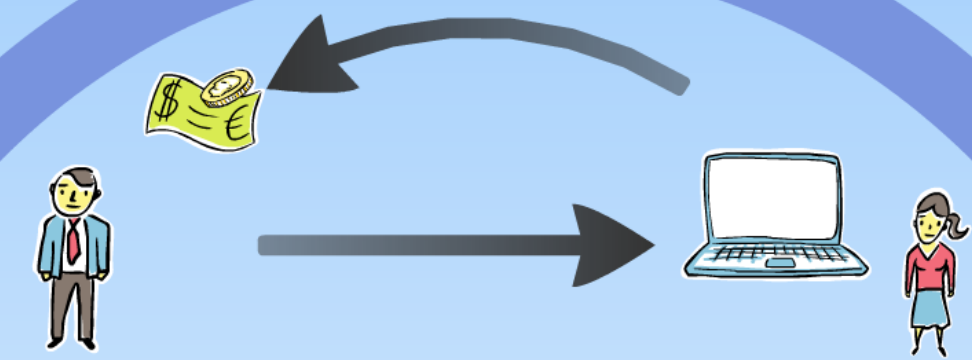
-Koordination, Integration, Harmonisierung von
Abläufen zwischen Mitgliedern der Lieferkette

-Steigerung der Effektivität und Effizienz

=> Ressourcenoptimierung



TheCaseSolutions.com



TheCaseSolutions.com

2. Warum?

Globaler Wettbewerb
Time-To-Market
hohe Kundenerwartungen

TheCaseSolutions.com

3. Phasen

① strategisch

② taktisch

③ operativ

TheCaseSolutions.com

strategisch



- "Supply-Chain-Design-Phase"
- langfristige Entscheidungen wie:
Outsourcing, Lieferantenauswahl,
Standortplanung (Lager, Fabriken)...

[TheCaseSolutions.com](https://www.TheCaseSolutions.com)

=> Supply-Chain-Strategie

taktisch

2

- "Supply-Chain-Planungsphase"
- Fertigungspläne aufbauend auf Phase 1
- kurzfristiger (1/4 bis ein Jahr)
- z.B. Fertigungsmenge,
Beziehungen stärken

TheCaseSolutions.com